

# ענפי הצאן בישראל ובעולם

כנס אמבר 24/02/2020

לירון תמיר מועצת החלב

# ראשי צאן בעולם - 2018

מקור : FAO

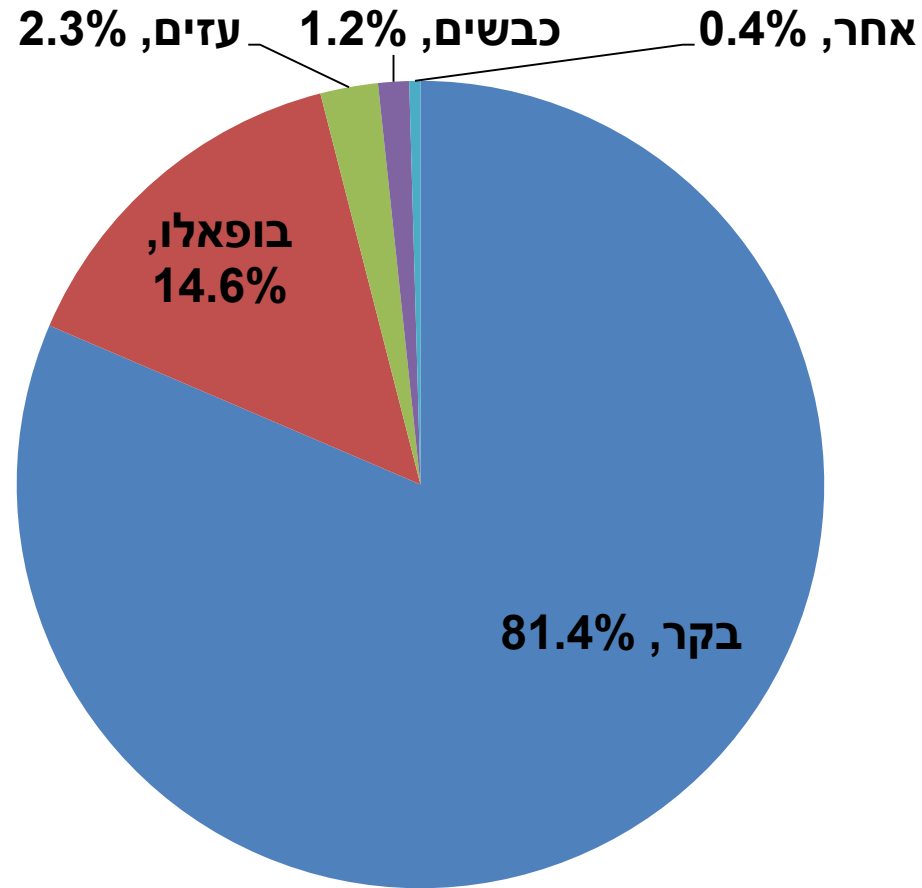
ס"ה	כבשים	עזים	
47%	41%	55%	אסיה
33%	30%	36%	אפריקה
9%	14%	3%	אירופה
5%	8%	1%	אוקיניה
5%	6%	4%	דרום אמריקה
1%	1%	1%	צפון אמריקה
100%	100%	100%	
<b>2,238</b>	<b>1,203</b>	<b>1,035</b>	<b>ס"ה - מיליון</b>
	54%	46%	

# ייצור עולמי של חלב לפי סוגים – מיליוני טון

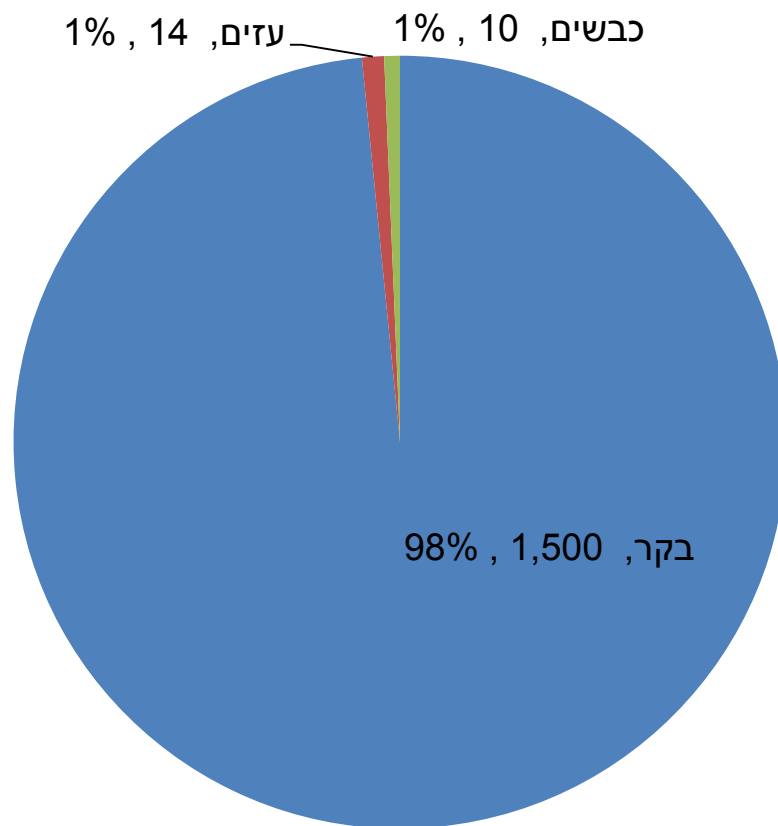
מקור: IDF-FIL

מגמה שנתית ממוצעת	2018	2015	2005	
1.9%	703.71	670.51	548.98	בקר
3.6%	125.91	108.76	79.50	בופאלו
1.6%	19.96	18.20	16.31	עזים
1.3%	10.67	10.22	9.04	כבשים
2.2%	3.85	3.79	2.90	אחר
2.1%	864.10	811.48	656.74	ס"ה

# התפלגות ייצור החלב בעולם



# התפלגות ייצור החלב בישראל



# איפה מייצרים

גמלים	כבשים	עזים	בופאלו	בקר	
8%	46%	58%	97%	28%	אסיה
92%	10%	24%	3%	5%	אפריקה
0%	32%	15%	1%	27%	אירופה
0%	12%	3%	0%	40%	אחר

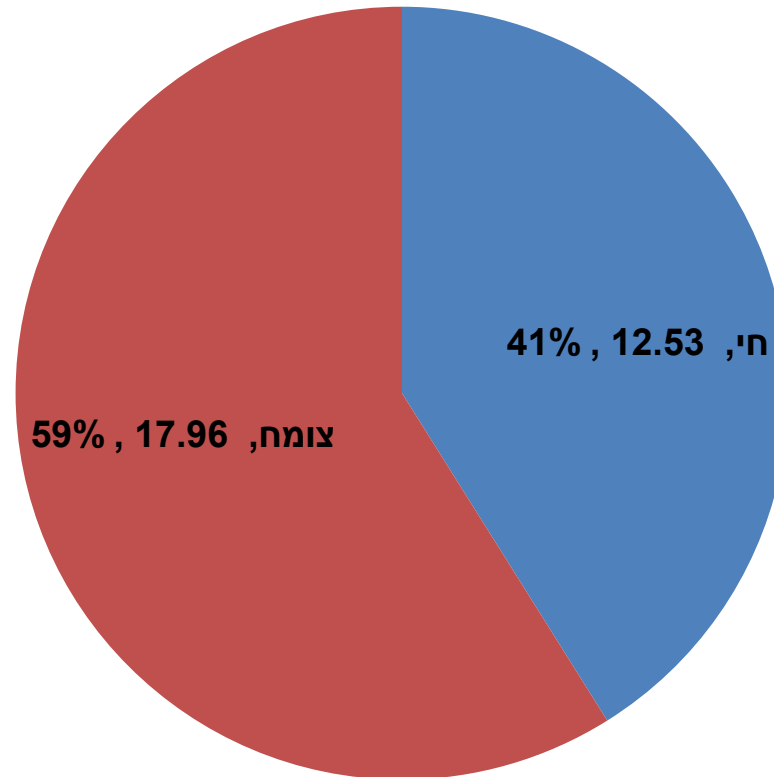
## מי מייצר מה

גמלים	כבשים	עזים	בופאלו	בקר	
0.1%	1.6%	3.7%	33.2%	61.4%	אסיה
6.6%	2.4%	10.4%	5.8%	74.7%	אפריקה
0.0%	1.8%	1.6%	0.3%	96.3%	אירופה
0.0%	0.5%	0.2%	0.0%	99.3%	אחר

# ערך הייצור החקלאי 2018

## 30.5 מיליארד ש"ח

מקור : למ"ס עיבודי התאחדות חקלאי ישראל

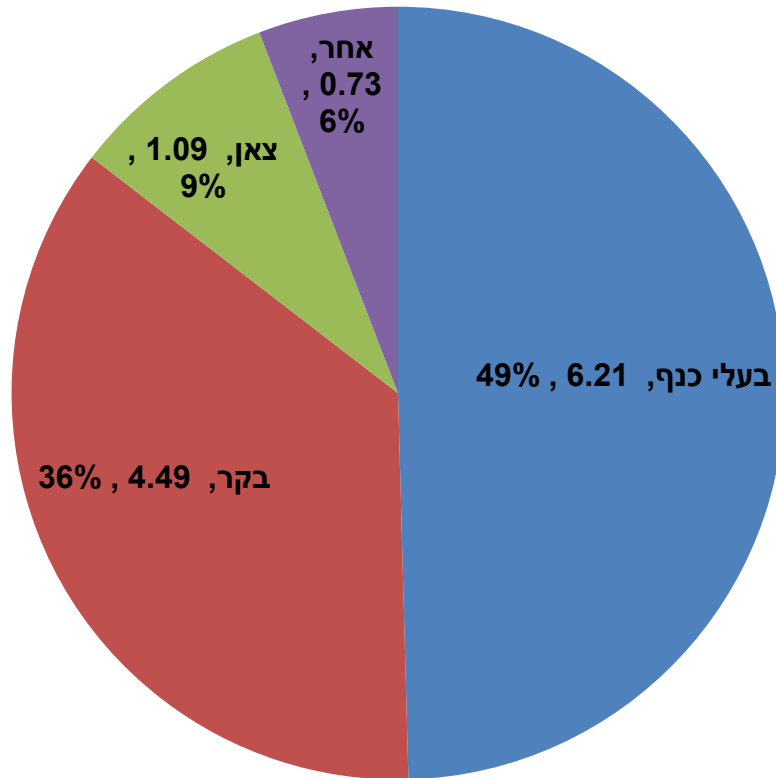




# ערך הייצור של ענפי החי 2018

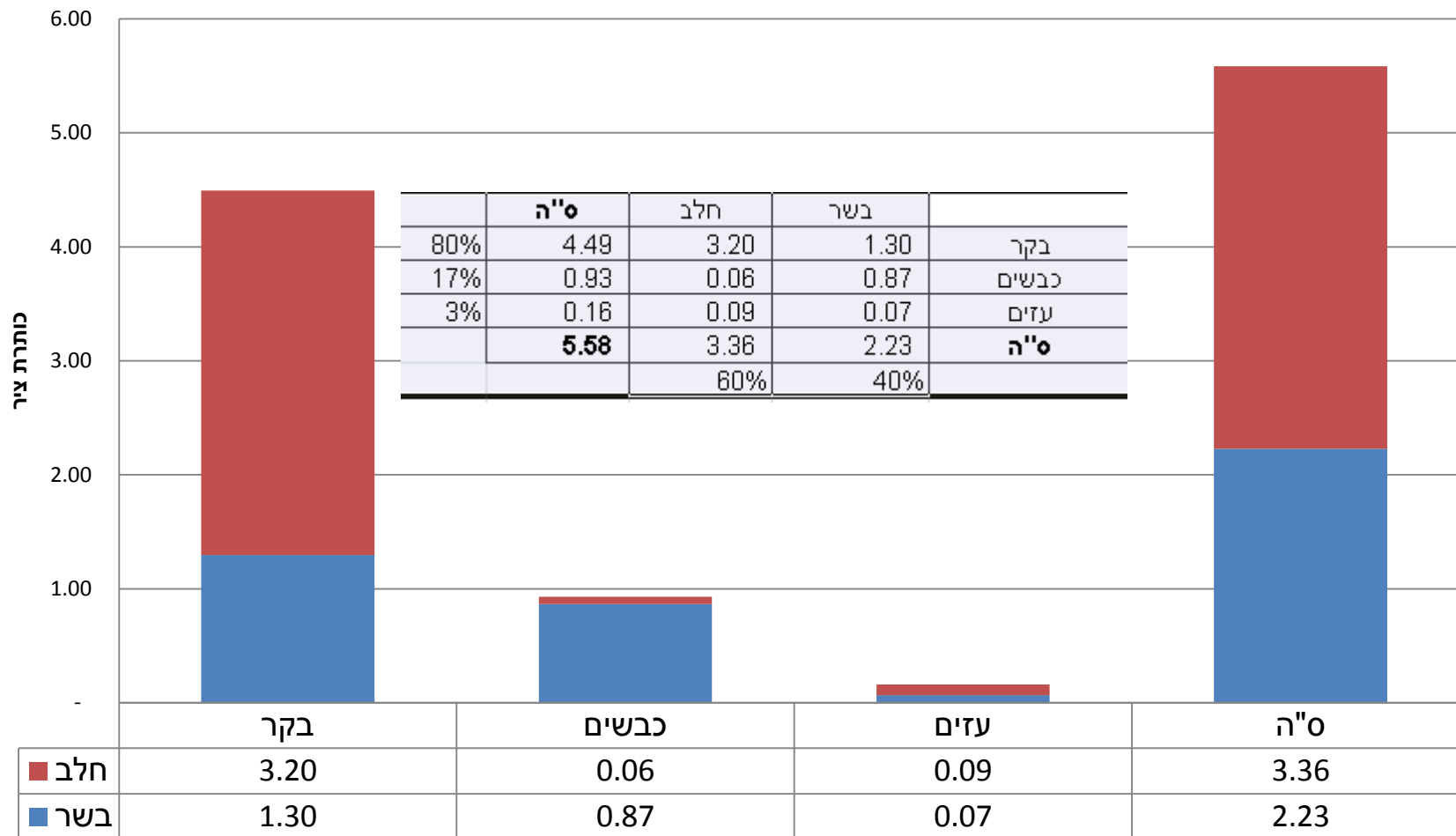
## 12.5 מיליארד ש"ח

מקור : למ"ס עיבודי התאחדות חקלאי ישראל



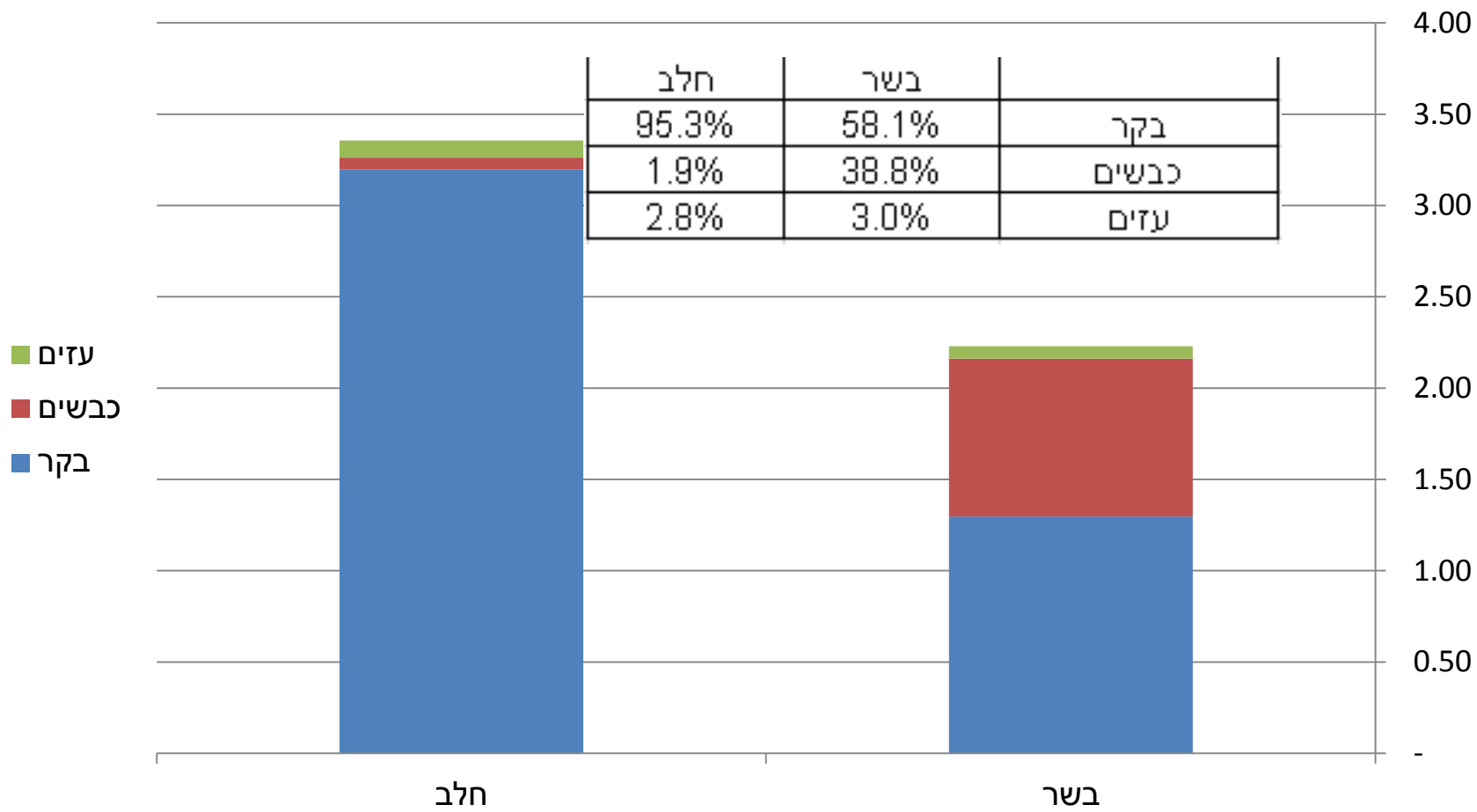
# ערך הייצור ענפי המקנה 2018

## 5.6 מיליארד ש"ח

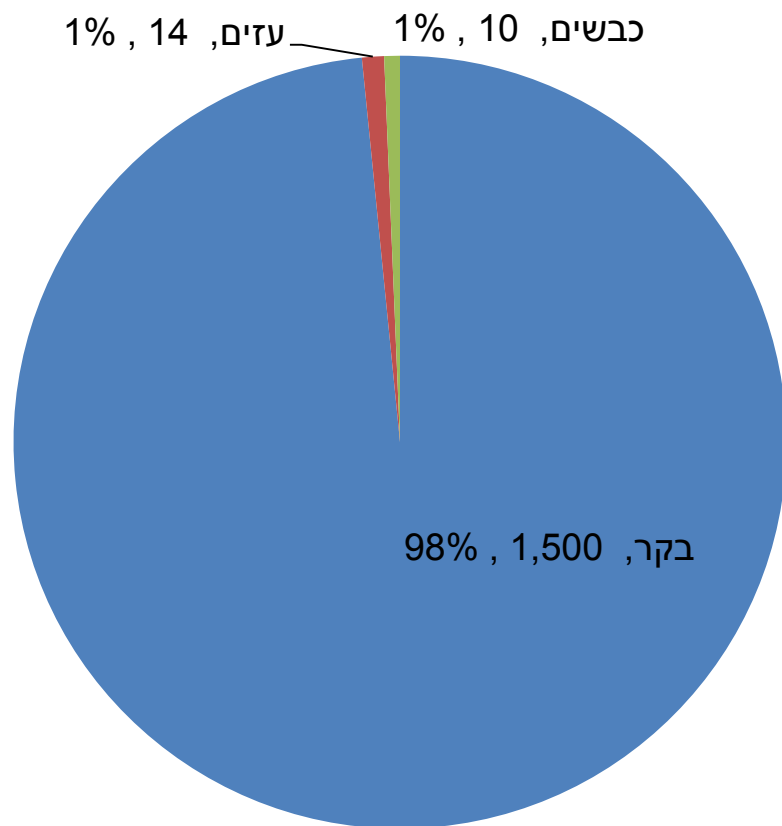


# ערך הייצור ענפי המקנה 2018

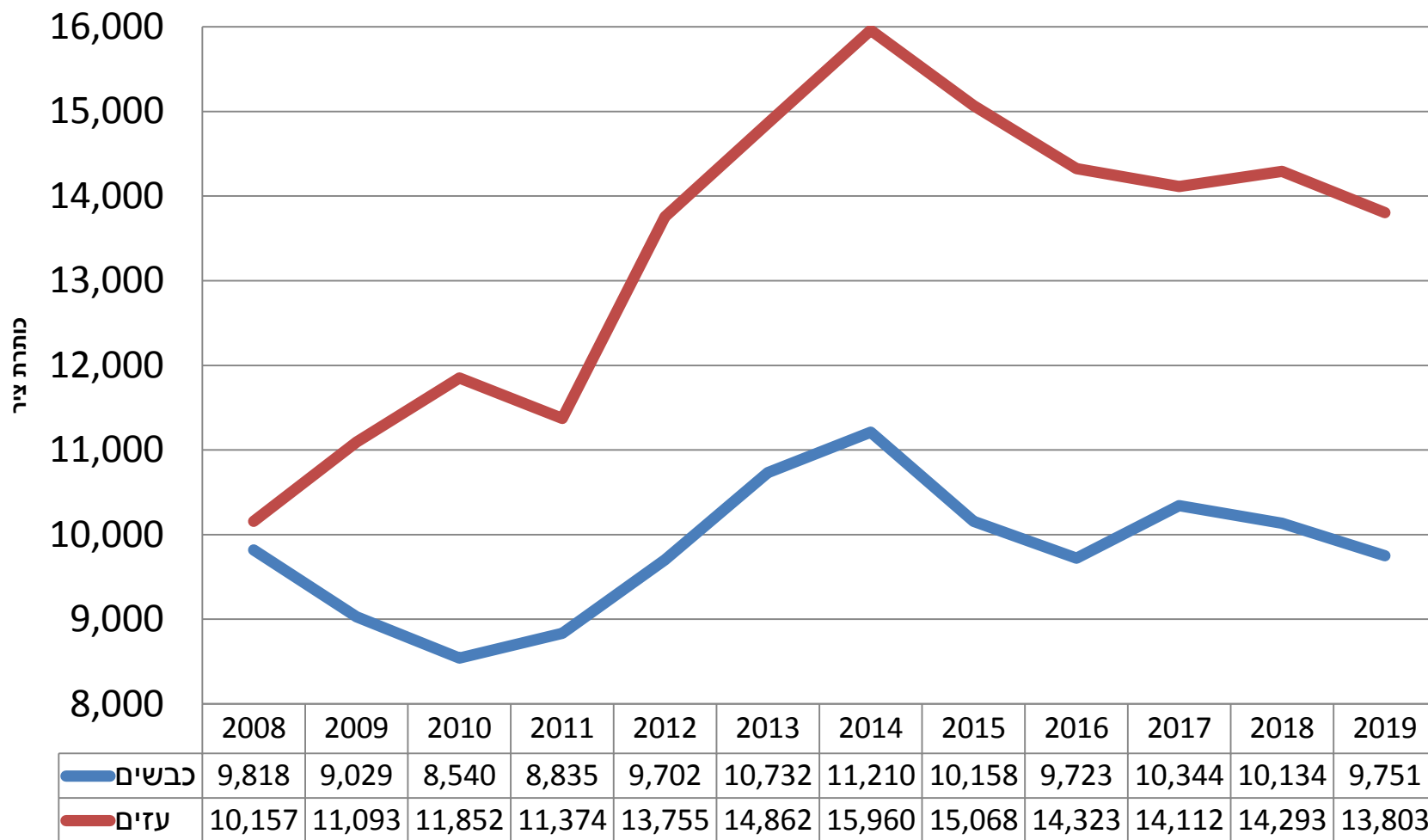
## 5.6 מיליארד ש"ח



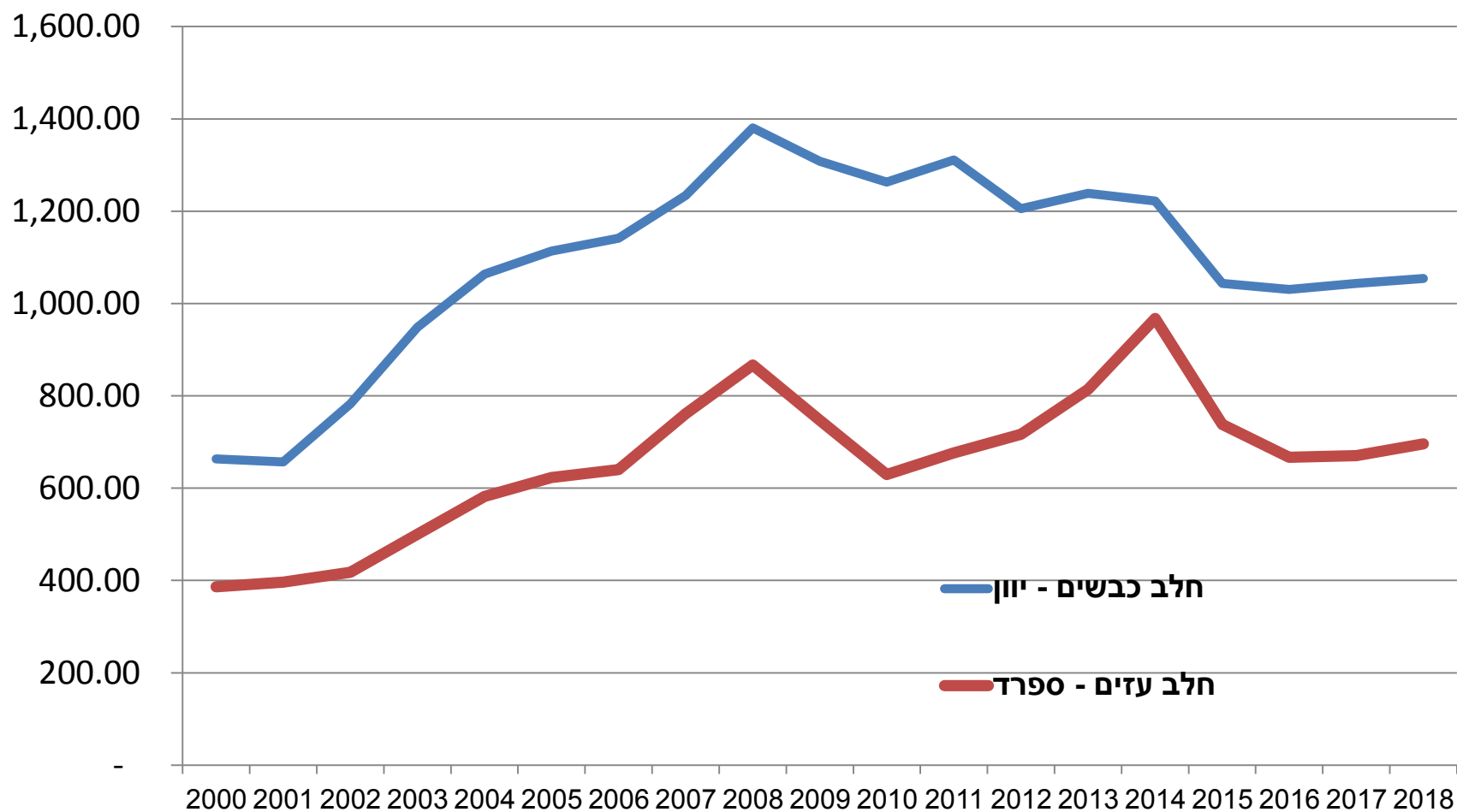
# התפלגות ייצור החלב בישראל



# ייצור חלב צאן – אלפי ליטרים

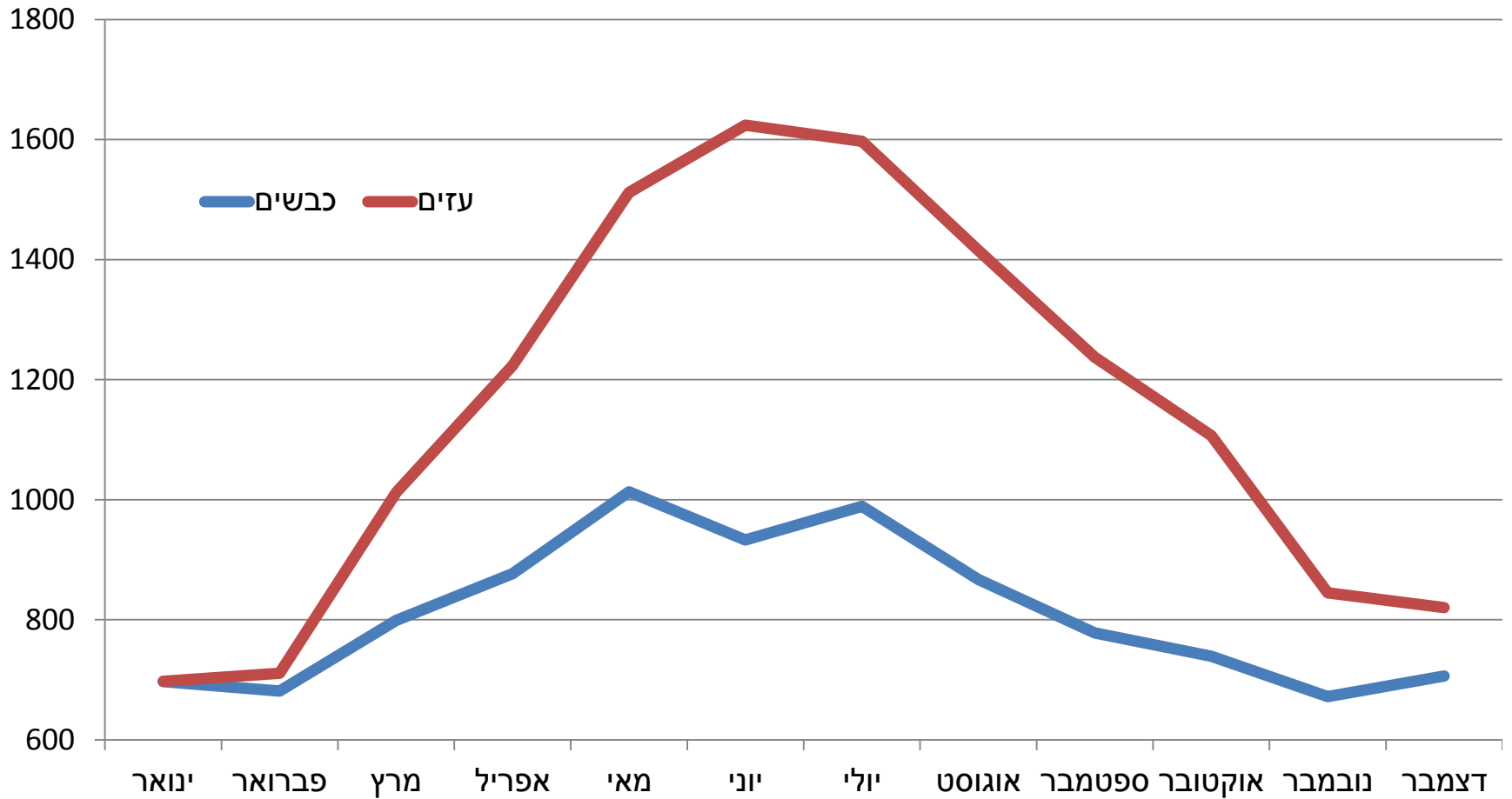


# מחיר עולמי של חלב צאן (דולר לטון) faostat



# עונתיות ייצור חלב

## ייצור חודשי (א"ל) - 2019



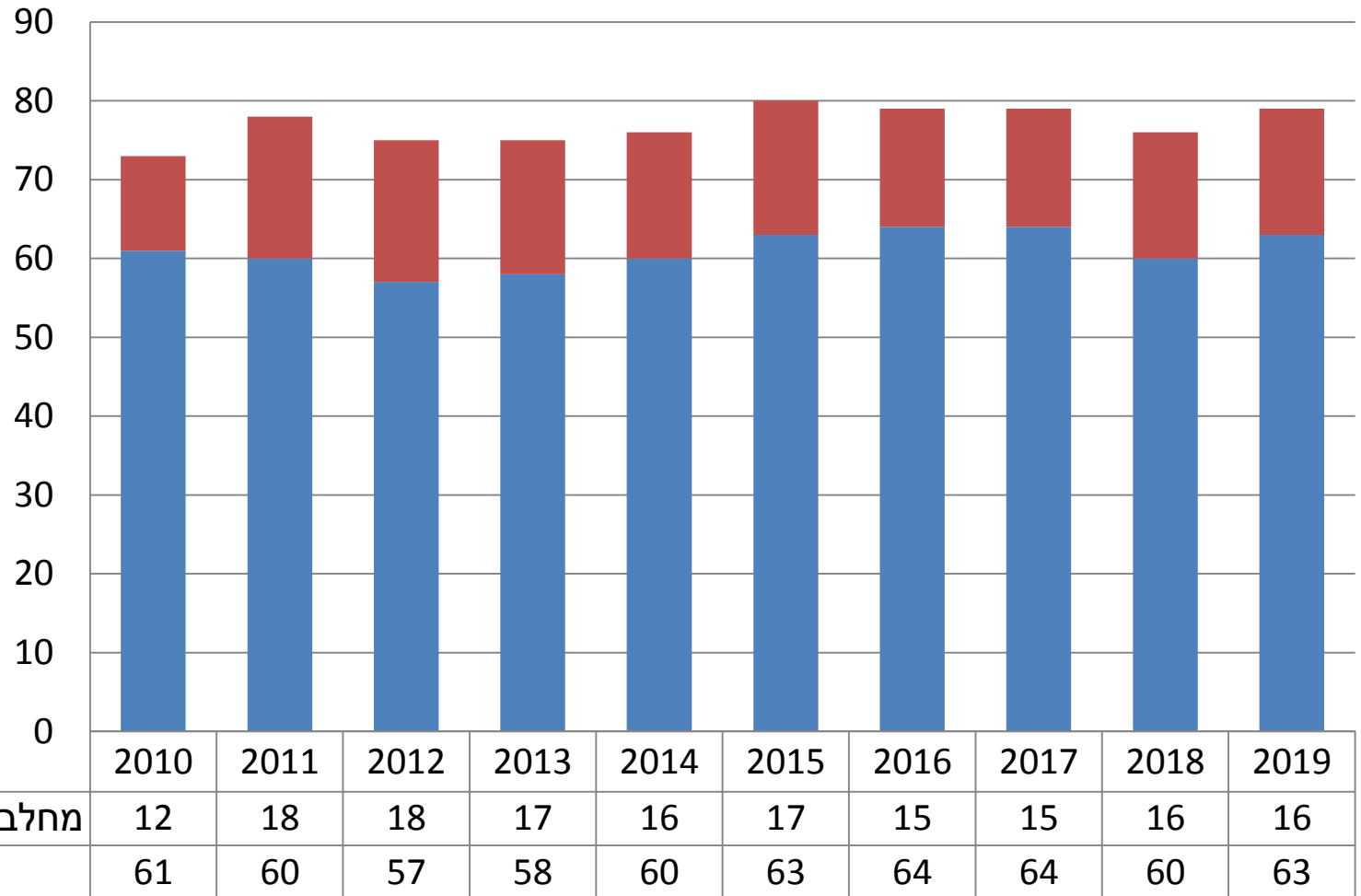
# מחלבות

14	כל הסוגים
12	בקר ועזים
4	בקר וכבשים
5	עזים וכבשים
39	בקר
17	עזים
8	כבשים
<b>99</b>	<b>ס"ה</b>
69	בקר
48	עזים
31	כבשים
60	צאן

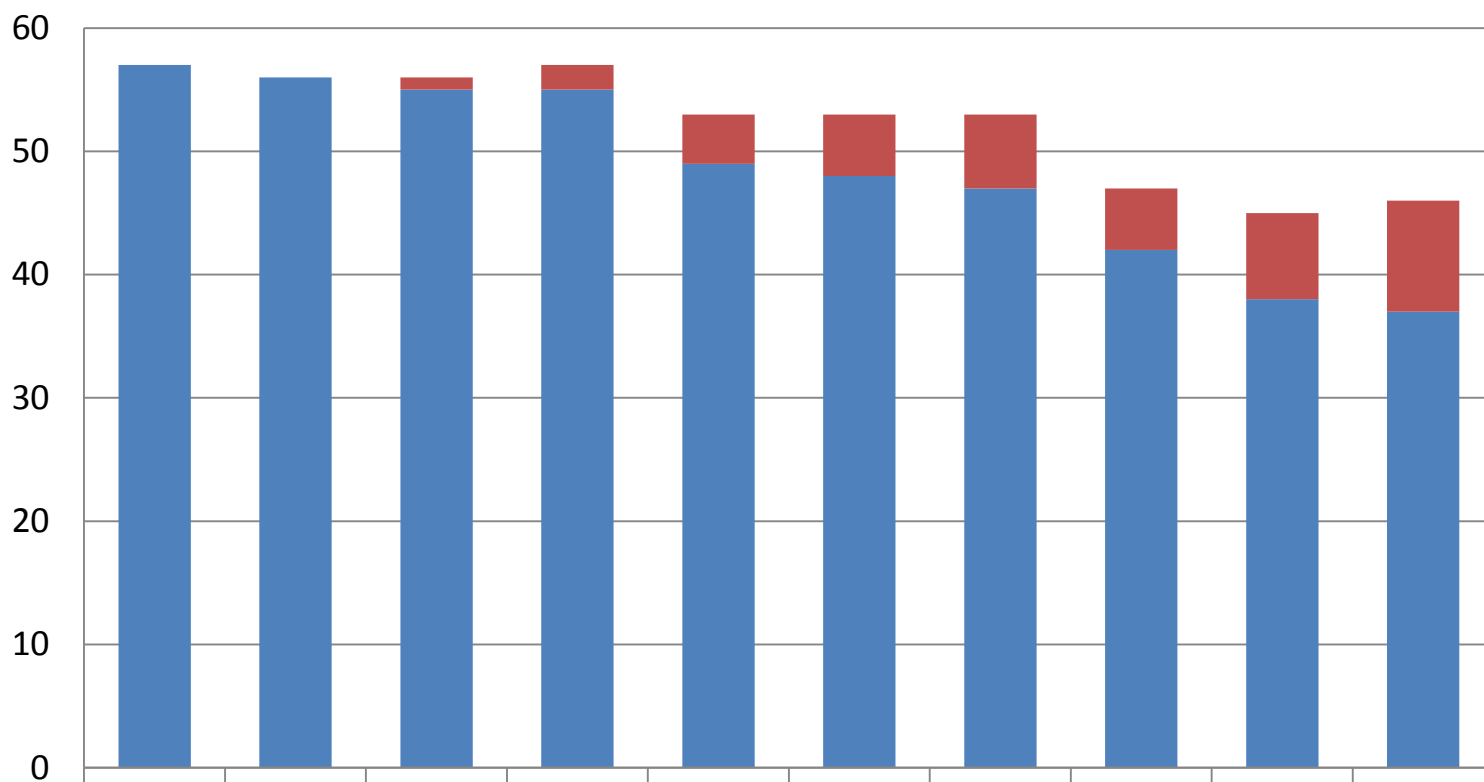
כבשים	עזים	
9	18	מחלבות משק
6	17	מחלבות קולטות
<b>15</b>	<b>33</b>	<b>ס"ה</b>



# דירי עזים

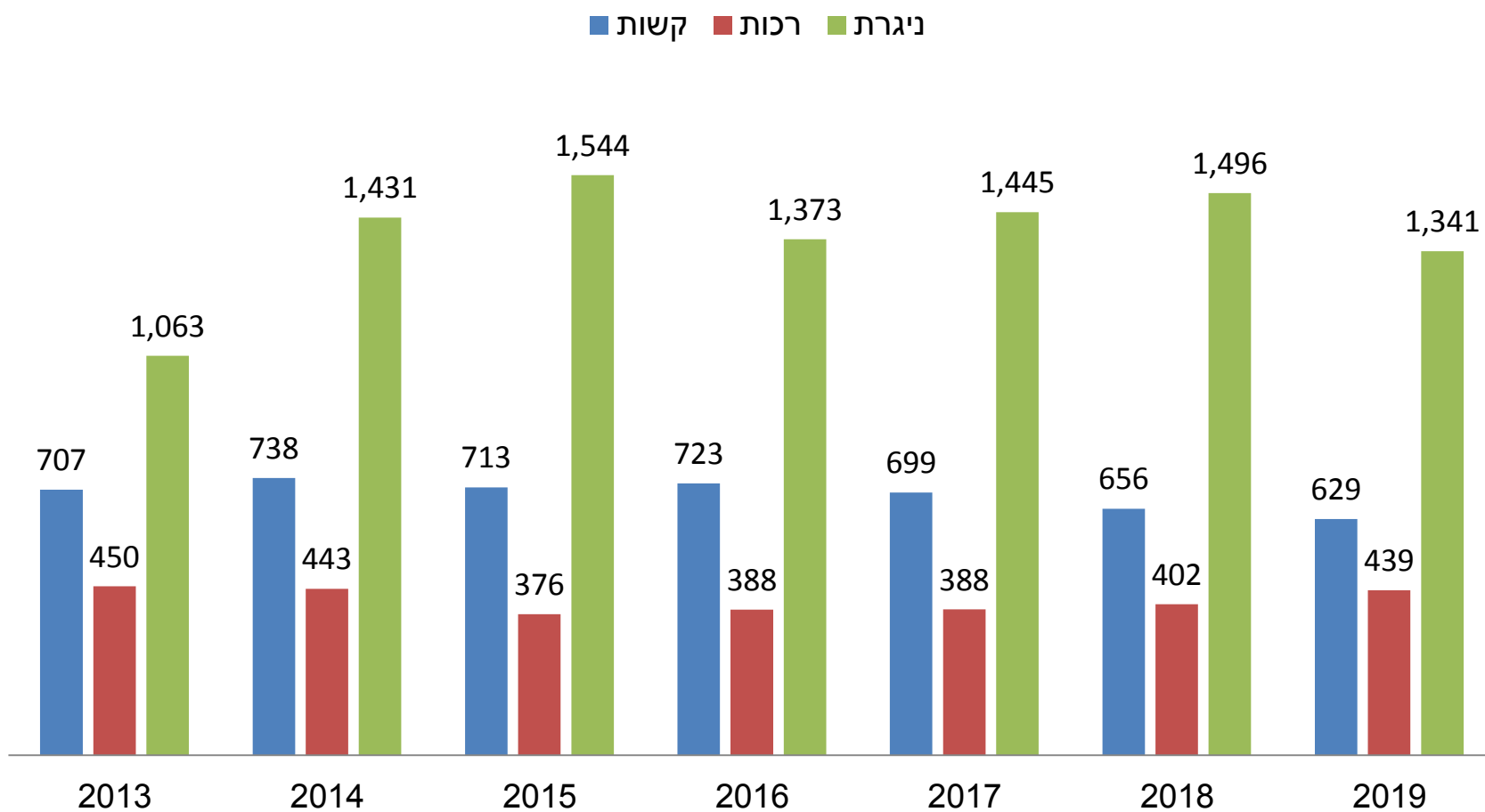


# דירי כבשים לחלב

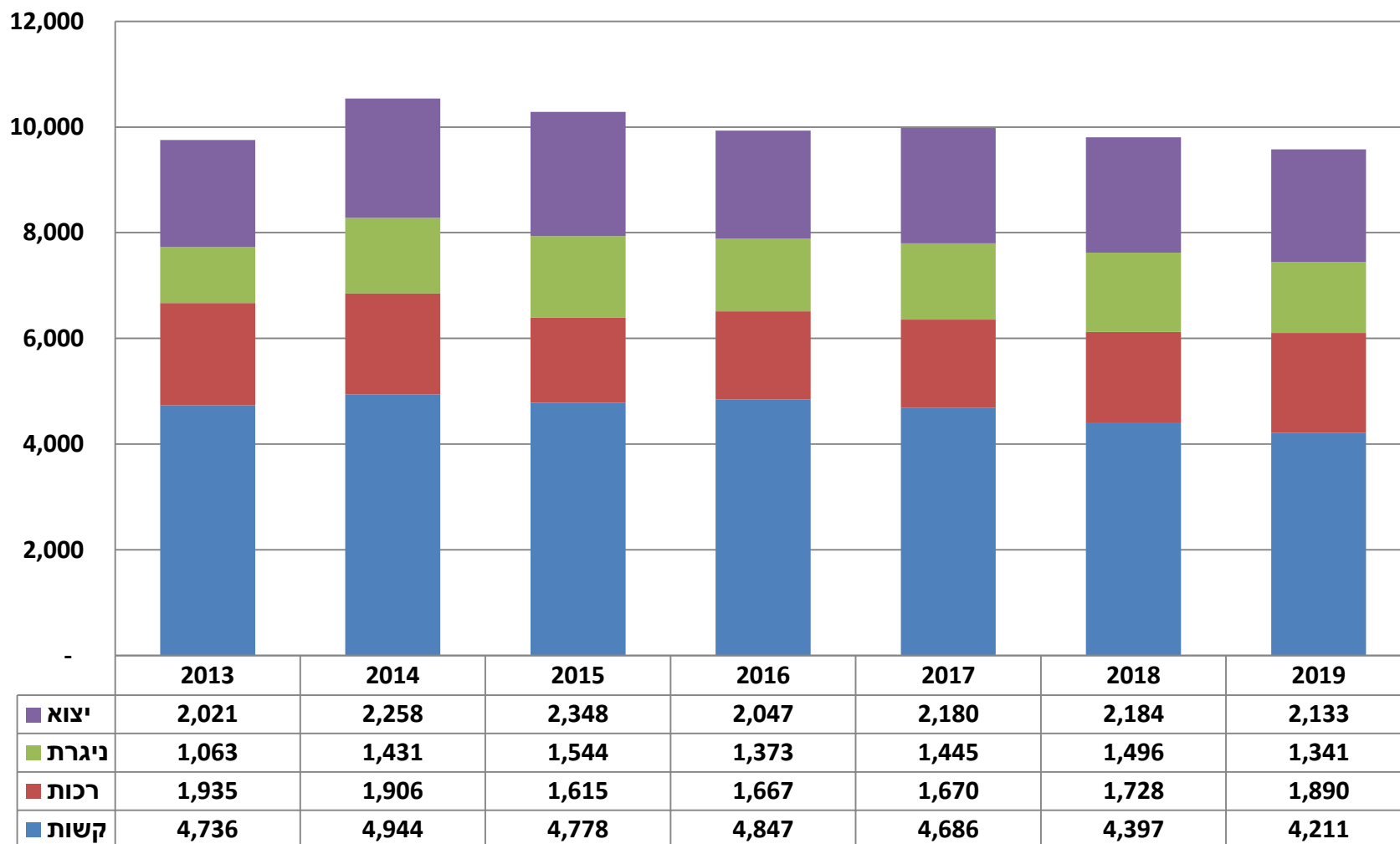


■ מחלבות משק	0	0	1	2	4	5	6	5	7	9
■ רגיל	57	56	55	55	49	48	47	42	38	37

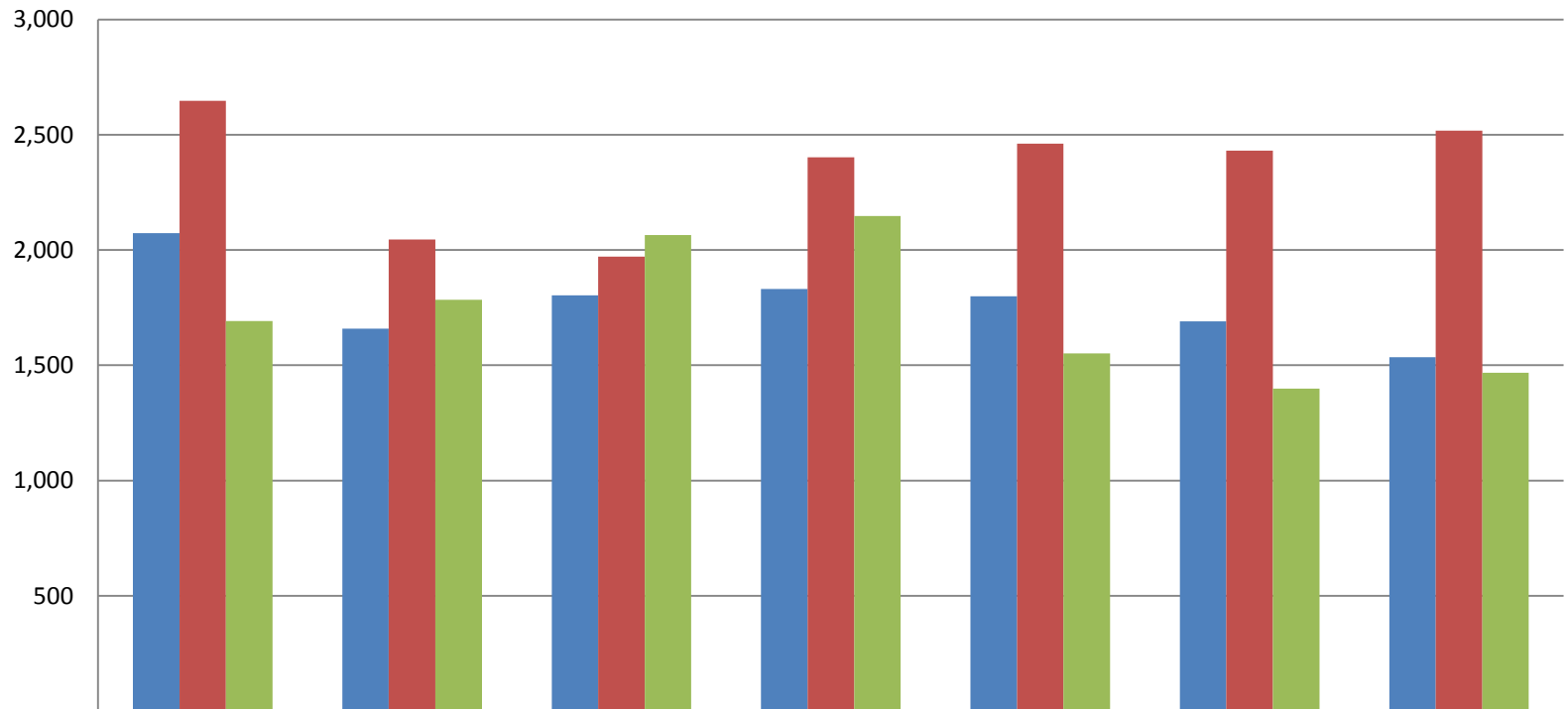
# שיווק מקומי של מוצרים מחלב כבשים - טון



# שימושים בחלב כבשים – א"ל

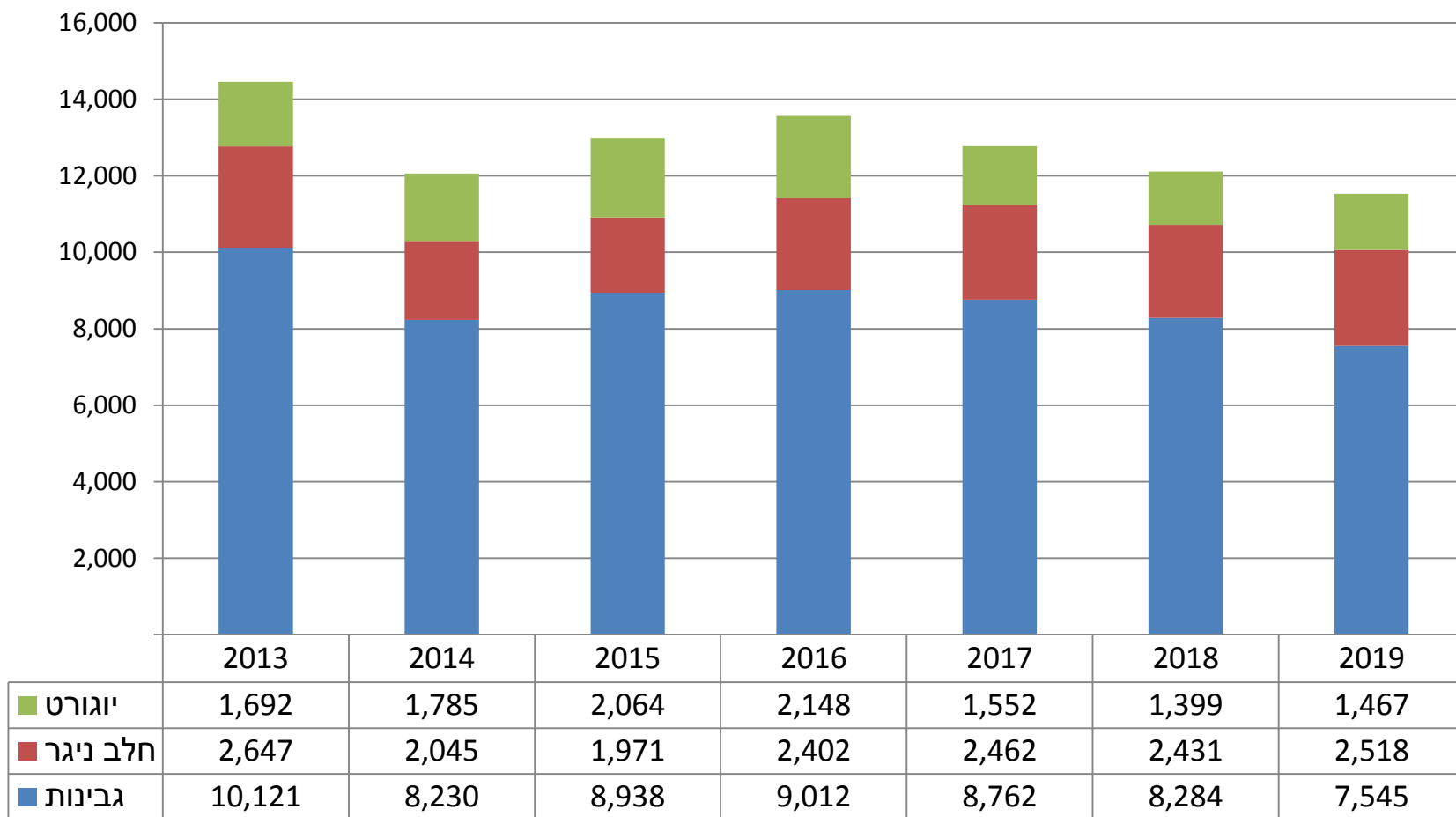


# שיווק מוצרים מחלב עזים - טון

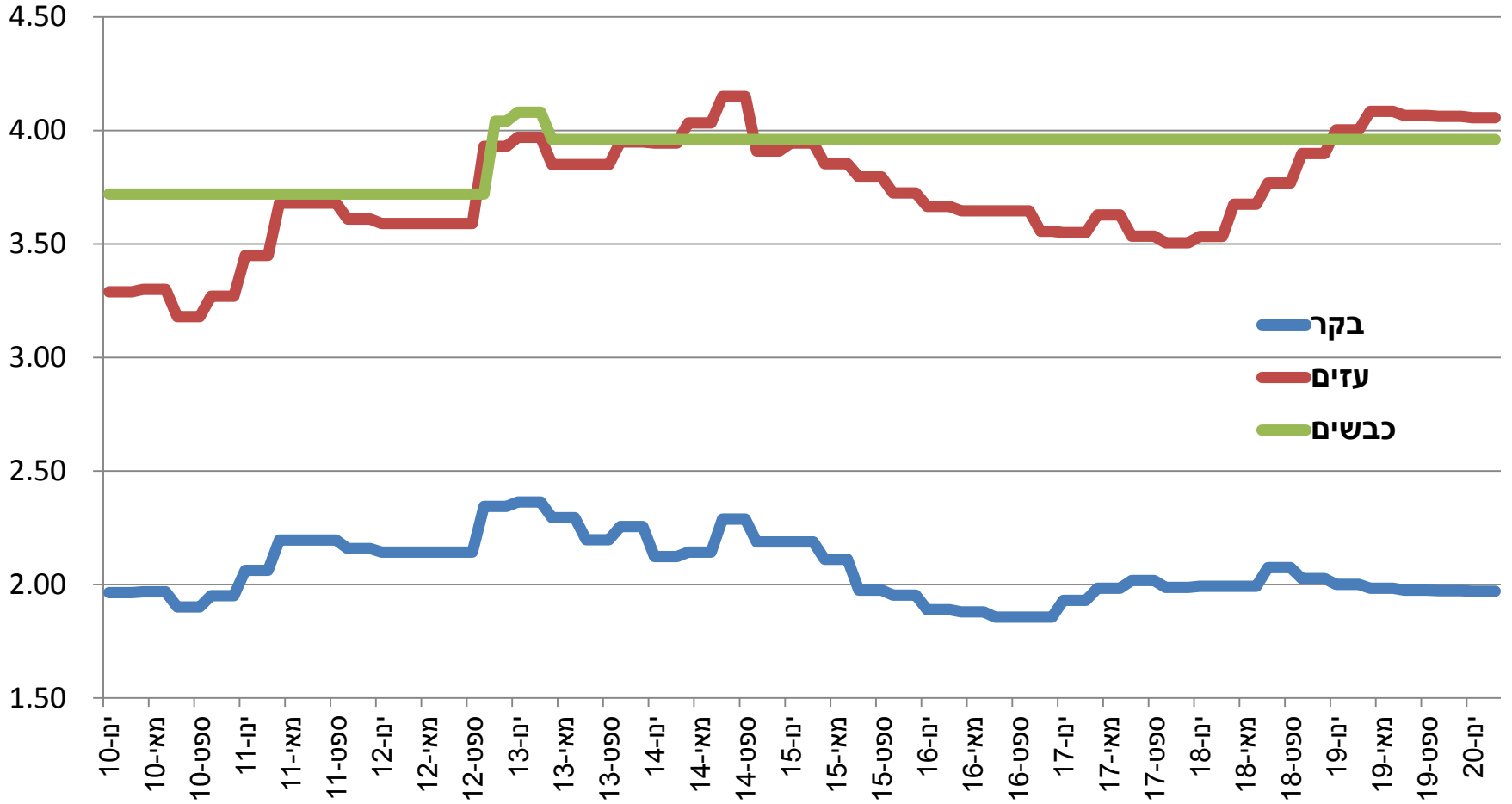


	2013	2014	2015	2016	2017	2018	2019
גבינות	2,073	1,659	1,804	1,831	1,799	1,690	1,535
חלב ניגר	2,647	2,045	1,971	2,402	2,462	2,431	2,518
יוגורט	1,692	1,785	2,064	2,148	1,552	1,399	1,467

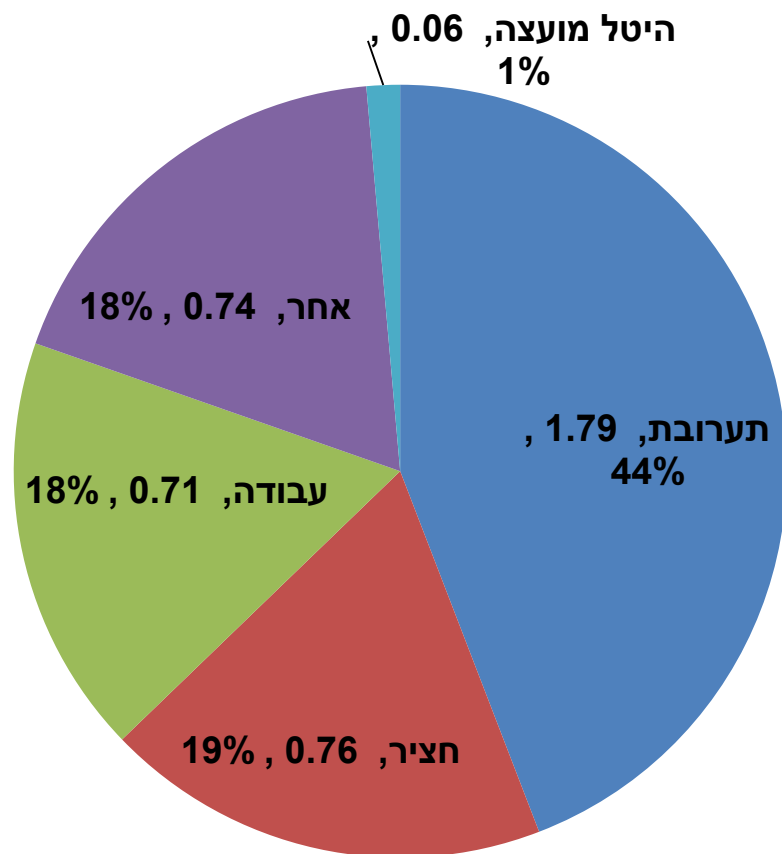
# שימושים בחלב עזים – א"ל



מחירי חלב גולמי (ש"ח לליטר)  
כולל היטל מועצה ללא הפרשי עונתיות



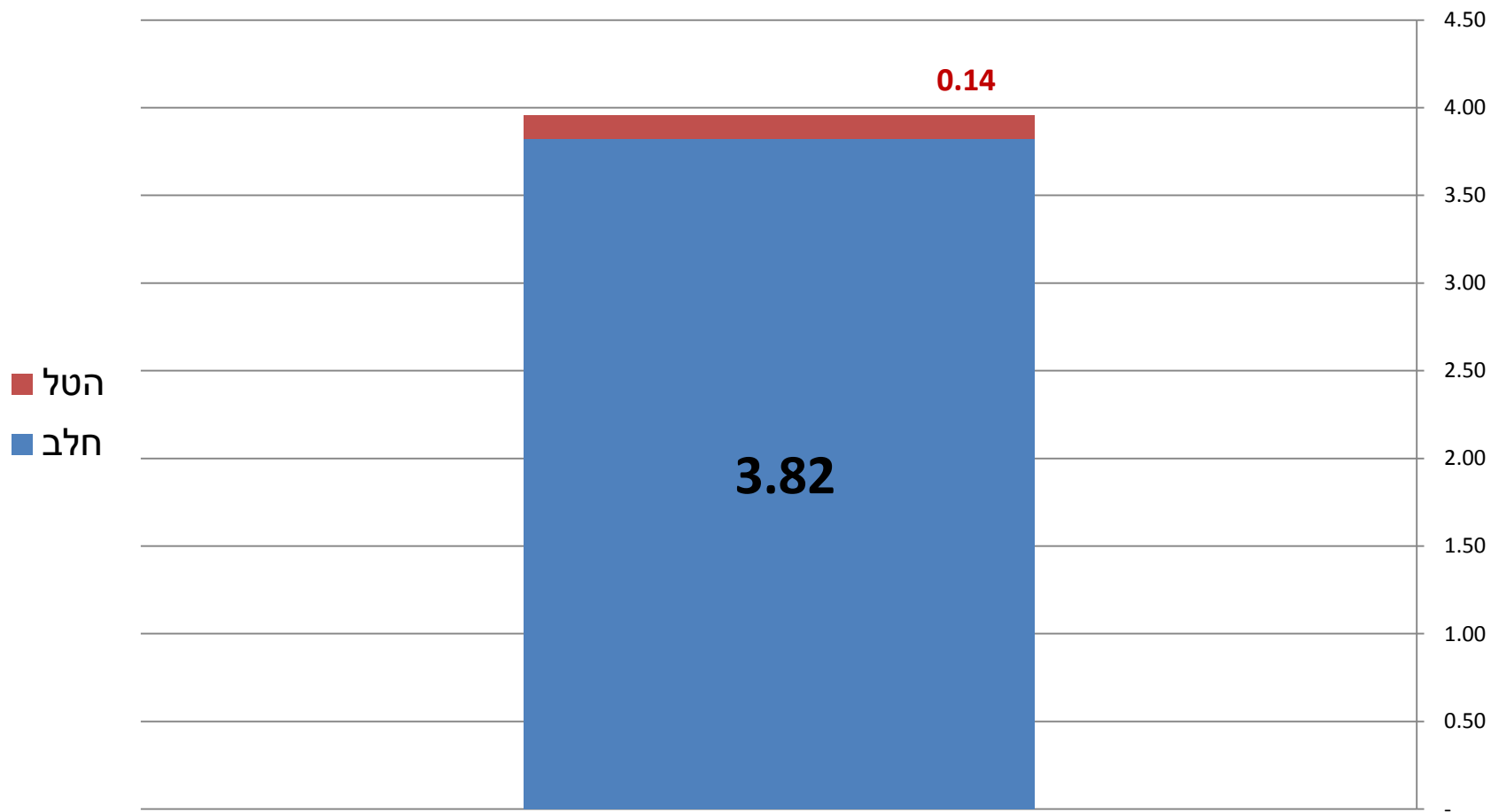
# מחיר חלב עזים רבעון 1 2020 4.06 ש"ח לליטר (כולל היטל)





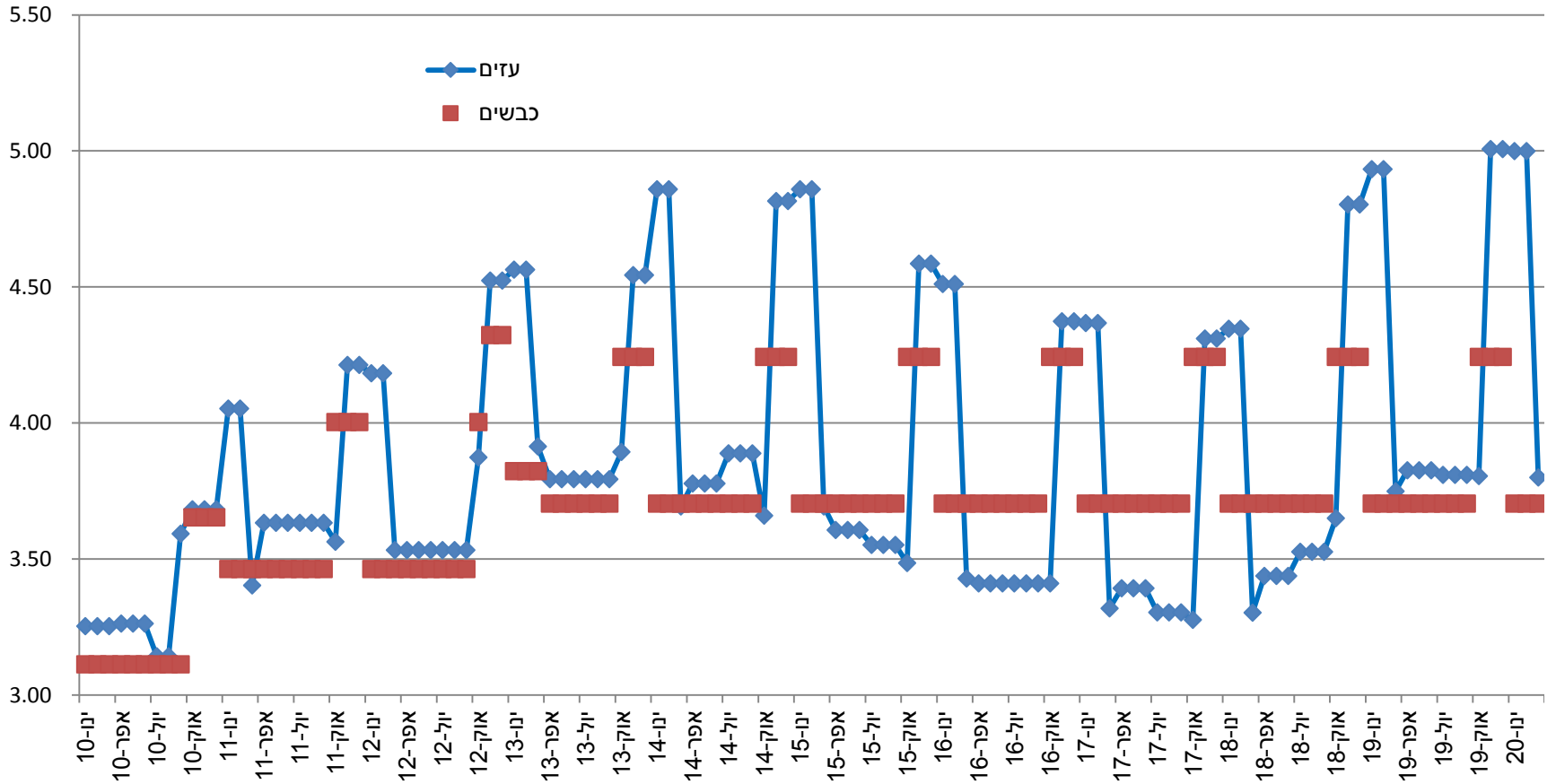
# מחיר חלב כבשים רבעון 1 2020

## 3.96 ש"ח לליטר (כולל היטל)



# מחיר מטרה בשער המשק

(כולל עונתיות ללא היטל)



# התפלגות ראשי צאן לפי לשכות

מקור : השירותים הוטרינריים, חיסוני פו"ט 2019

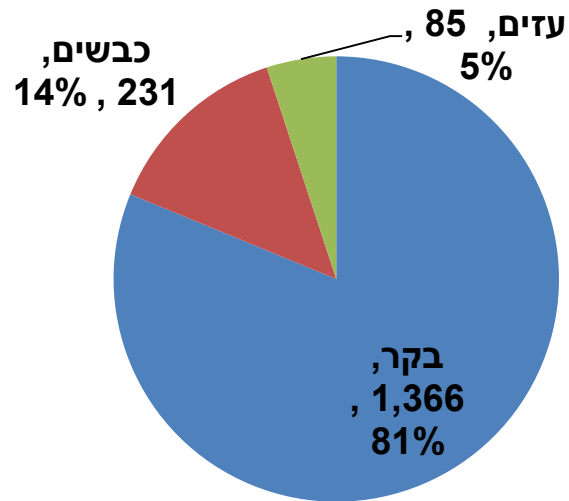
לשכה	כבשים	עזים	סה"כ
גליל גולן	238,084	18,273	256,357
גליל מערבי	112,685	25,395	138,080
העמקים	126,392	8,269	134,661
השפלה וההר	85,268	9,936	95,204
השרון	214,478	8,259	222,737
הנגב	233,144	17,473	250,617
<b>סה"כ</b>	<b>1,010,051</b>	<b>87,605</b>	<b>1,097,656</b>

## אומדן ראשי צאן ברש"פ

סה"כ	עזים	כבשים	סה"כ
572,000	82,000	510,000	י"ש
223,000	13,000	210,000	עזים
<b>795,000</b>	<b>75,000</b>	<b>720,000</b>	<b>סה"כ</b>

# ענף המרעה

מפותח	דונם	ראשים	מגדלים	מפותח לראש	דונם לראש	אחוז מפותח	מפותח	דונם	ראשים	מגדלים	
87%	80%	52%	59%	11.75	25.53	46%	628,813	1,366,417	53,518	299	בקר
11%	15%	36%	28%	2.04	6.91	29%	77,072	261,382	37,832	142	כבשים
3%	5%	12%	13%	1.50	6.87	22%	18,667	85,372	12,429	63	עזים
13%	20%	48%	41%	1.90	6.90	28%	95,739	346,754	50,261	205	ס"ה צאן
100%	100%	100%	100%	6.98	16.51	42%	724,552	1,713,171	103,779	504	סך הכל



# יבוא ראשי צאן

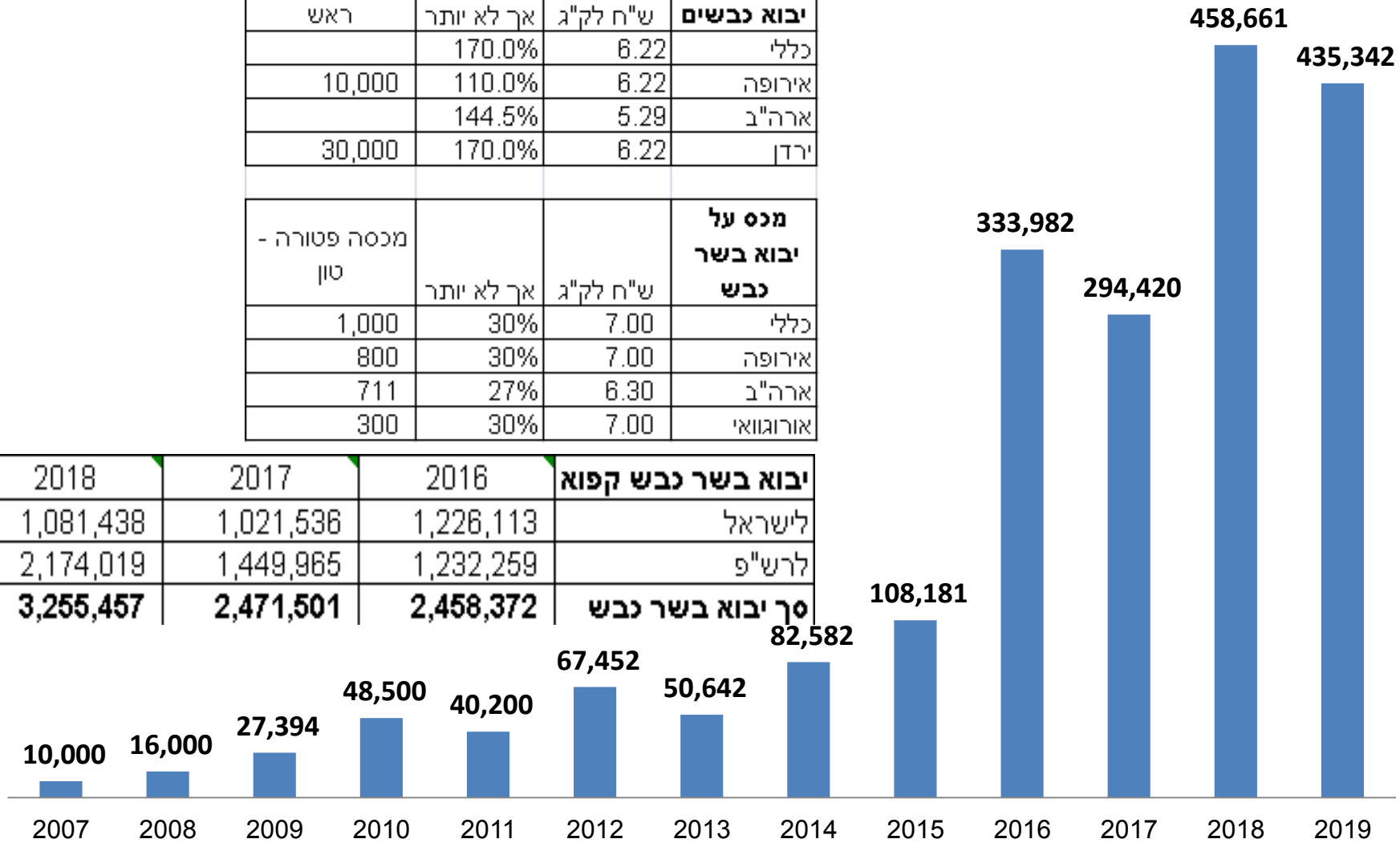
מקור: שו"ט

מכסה פטורה - ראש	אך לא יותר	ש"ח לק"ג	מכס על יבוא נבשים
	170.0%	6.22	כללי
10,000	110.0%	6.22	אירופה
	144.5%	5.28	ארה"ב
30,000	170.0%	6.22	ירדן

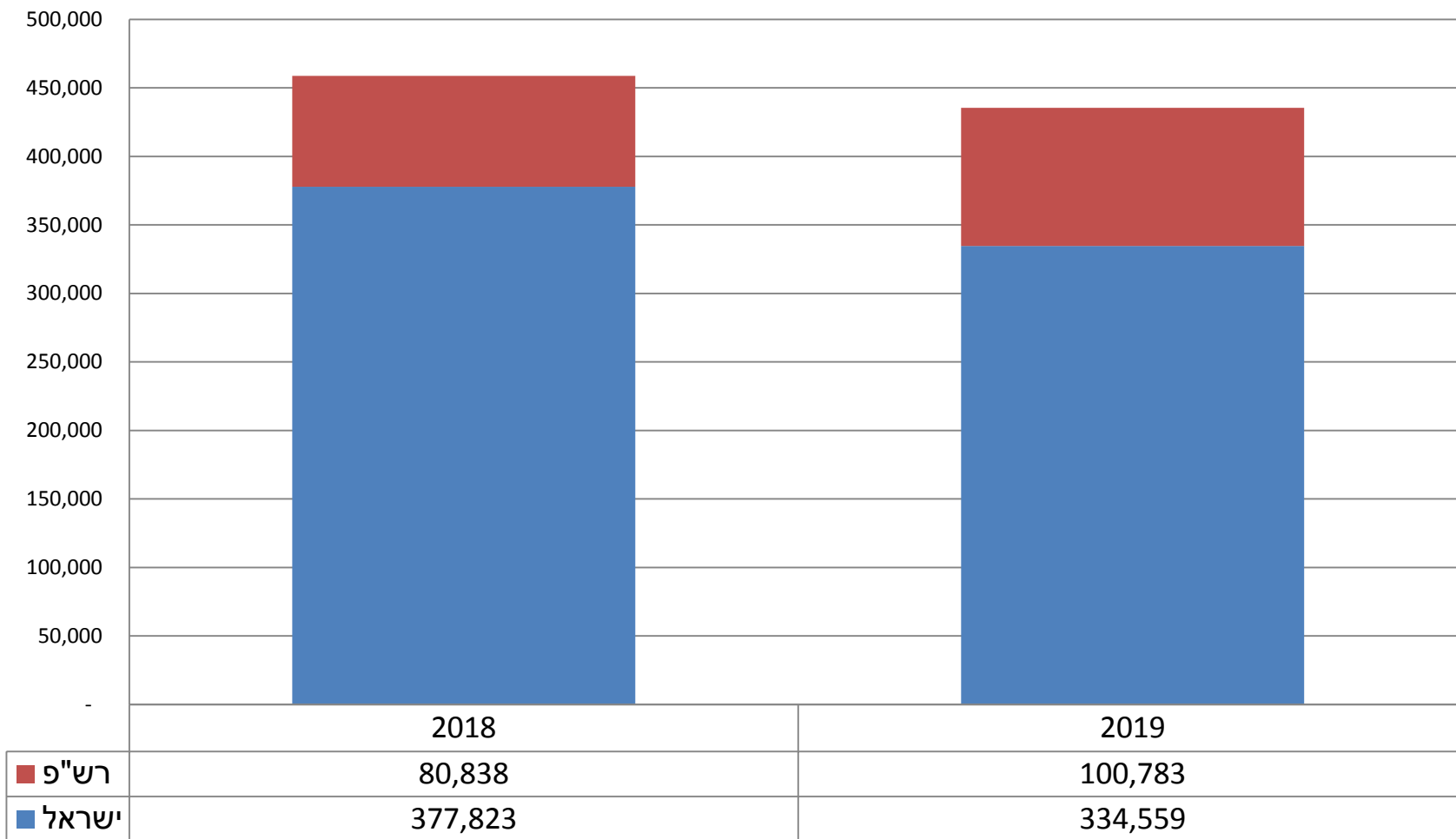
  

מכסה פטורה - טון	אך לא יותר	ש"ח לק"ג	מכס על יבוא בשר כבש
1,000	30%	7.00	כללי
800	30%	7.00	אירופה
711	27%	6.30	ארה"ב
300	30%	7.00	אורוגוואי

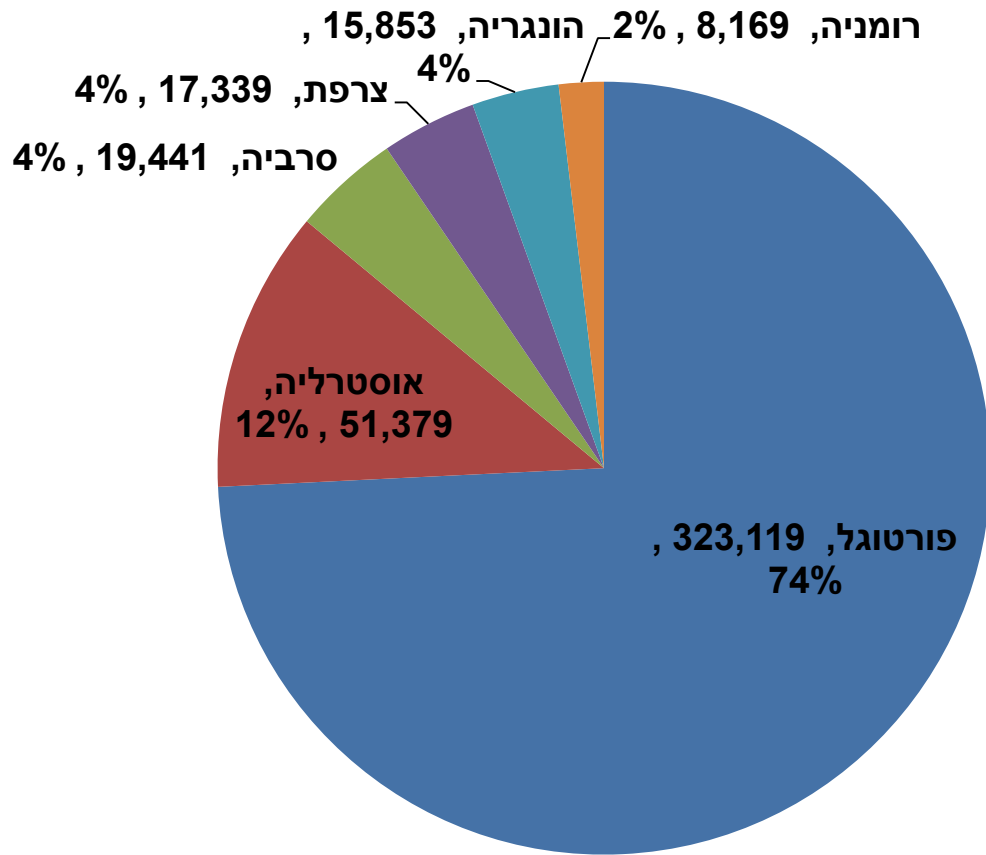
2018	2017	2016	יבוא בשר כבש קפוא
1,081,438	1,021,536	1,226,113	לישראל
2,174,019	1,449,965	1,232,259	לרש"פ
<b>3,255,457</b>	<b>2,471,501</b>	<b>2,458,372</b>	<b>סך יבוא בשר כבש</b>



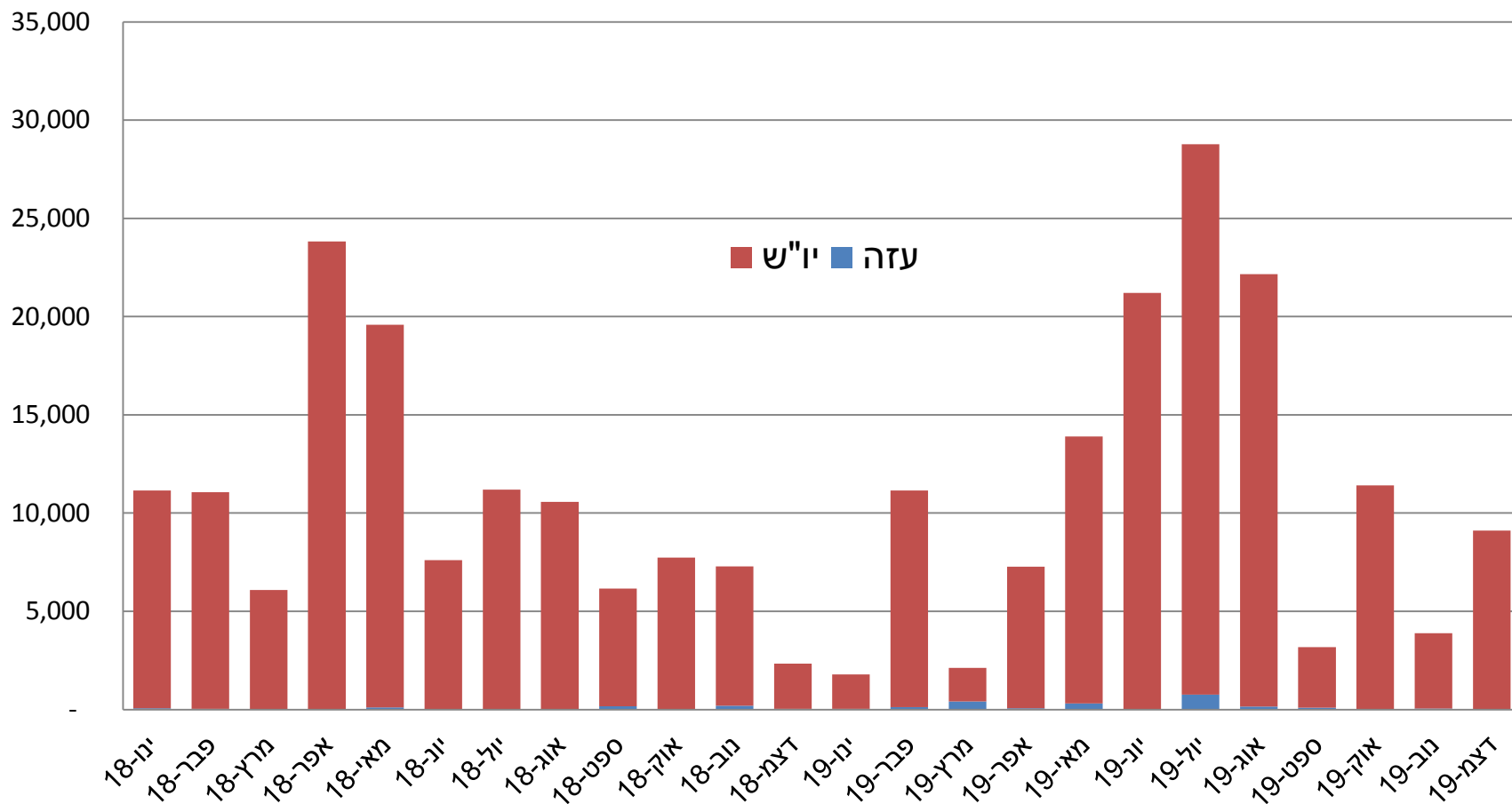
# יעדי היבוא של ראשי צאן



# מקורות היבוא - 2019



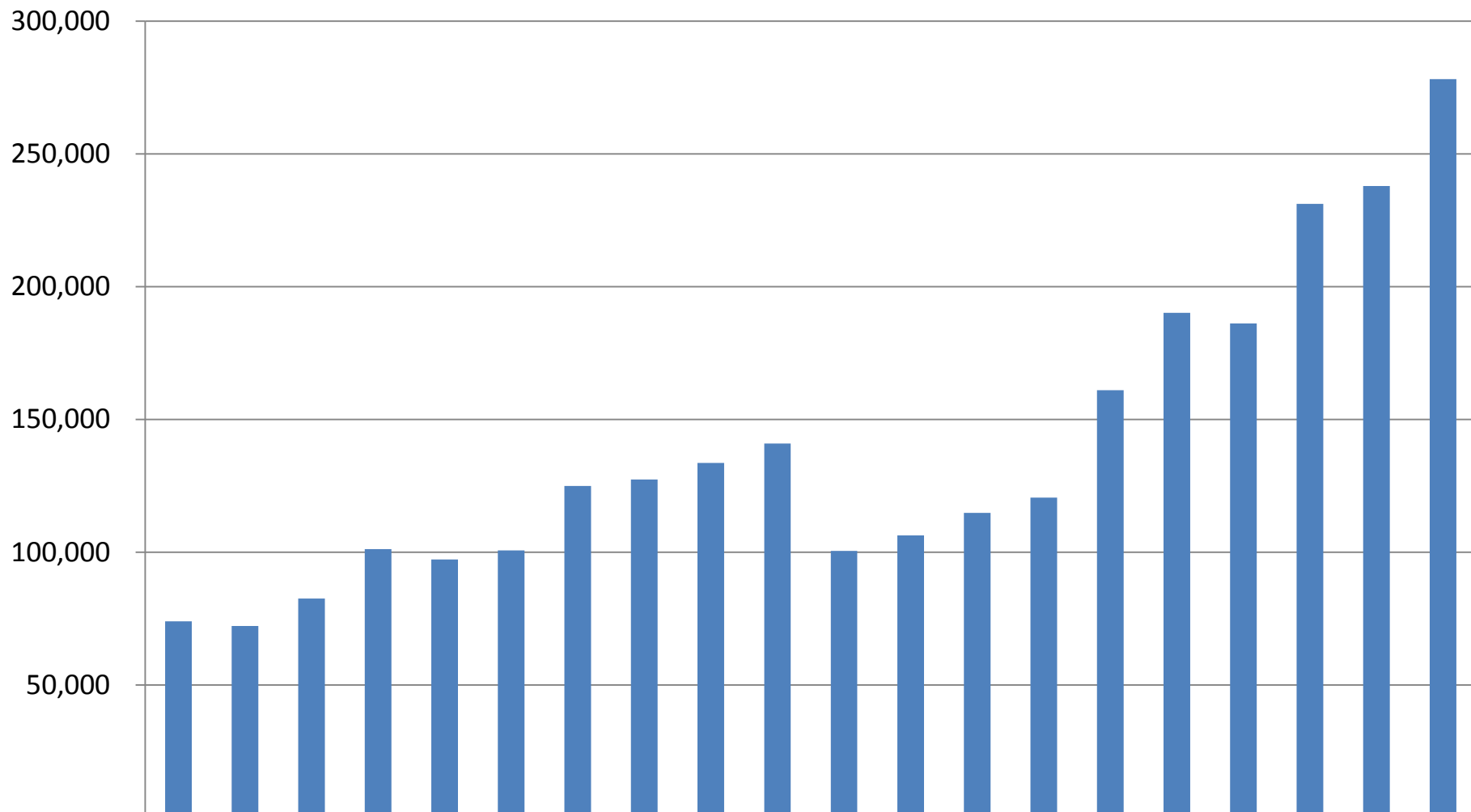
# העברות ראשי צאן לרש"פ





# שחיטות צאן בבתי מטבחים

מקור: שו"ט

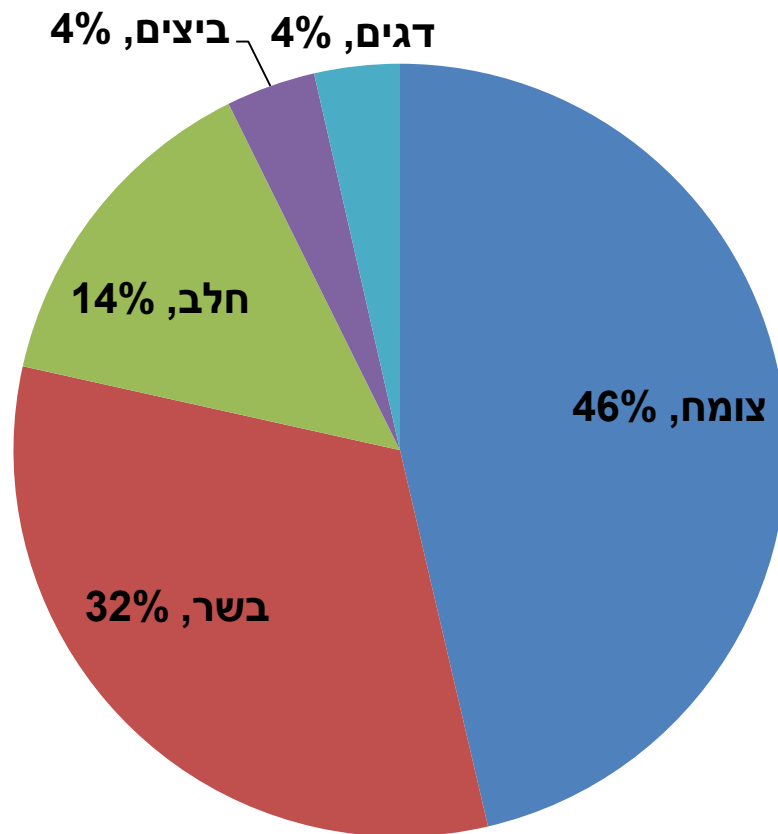


שנה	מספר שחיטות
1999	73,918
2000	72,133
2001	82,552
2002	101,09
2003	97,209
2004	100,63
2005	124,95
2006	127,31
2007	133,63
2008	140,91
2009	100,49
2010	106,31
2011	114,80
2012	120,53
2013	161,00
2014	190,14
2015	186,11
2016	231,13
2017	237,89
2018	278,12

# אומדן צריכת בשר כבשים בישראל

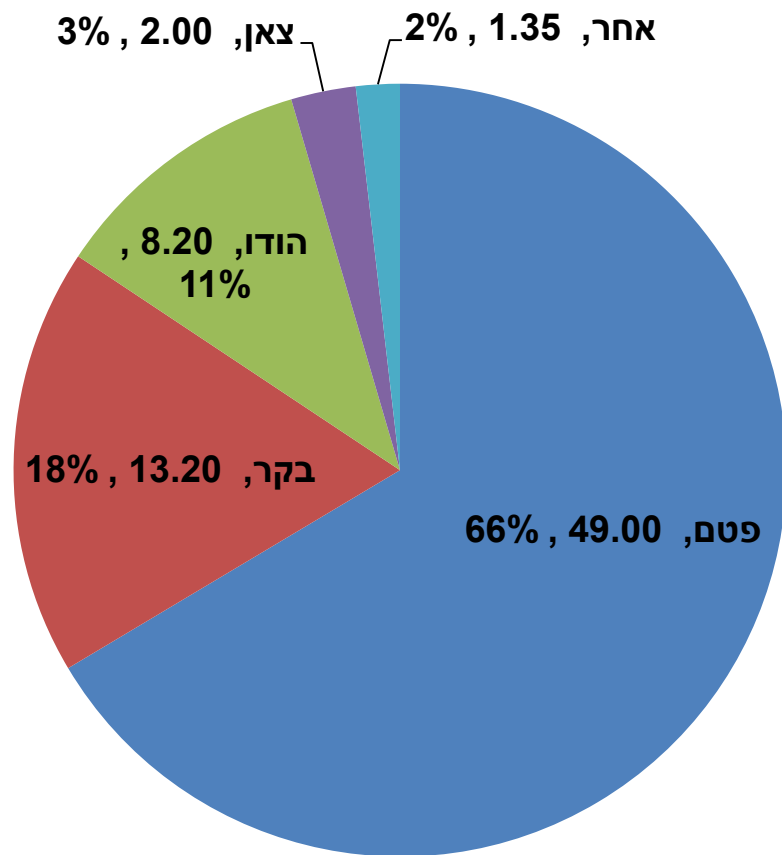
משקל טבחה - טון	משקל חי - טון	ראשים - אלפים	
6,768	14,400	300	טלאים
4,399	9,360	195	טליות
1,724	4,536	72	כבשים בוגרות
4,399	9,360	195	יבוא בניכוי יצוא לרש"פ
<b>17,290</b>	<b>37,656</b>	<b>762</b>	<b>ס"ה</b>
<b>1,000</b>	<b>יבוא בשר כבש קפוא</b>	280	שחיטות מוסדרות
<b>18,290</b>	<b>ס"ה</b>	<b>37%</b>	<b>אחוז השחיטות המוסדרות</b>
<b>2.02</b>	<b>צריכה לנפש</b>		

# נתונים ממאזן המזונות של הלמ"ס (2017) מקורות החלבון בתזונה



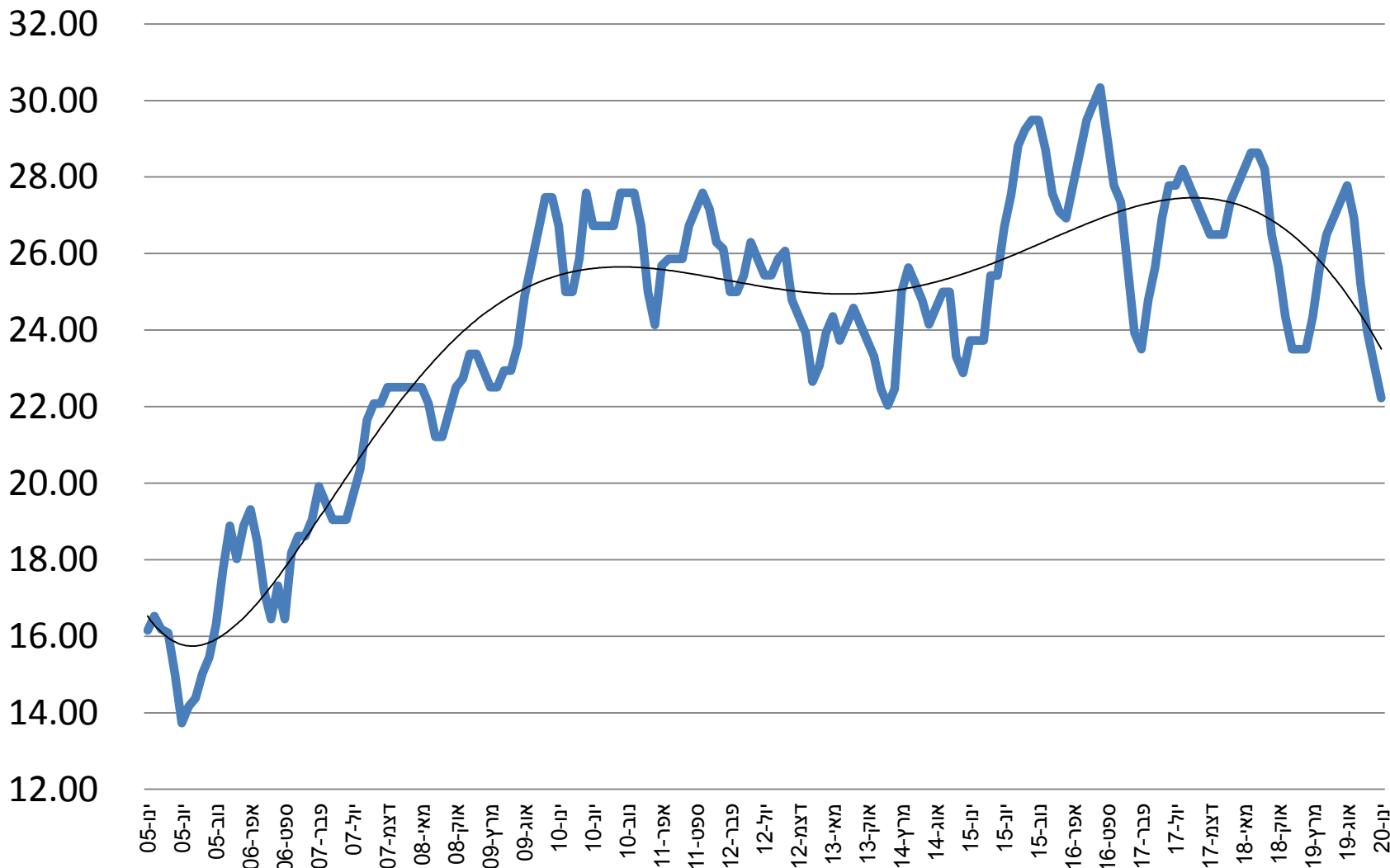
# התפלגות צריכת הבשר בישראל

מקור: למ"ס



# מחירי טלאים (ש"ח לק"ג חי, ללא מע"מ)

## מקור: ארגון מגדלי צאן

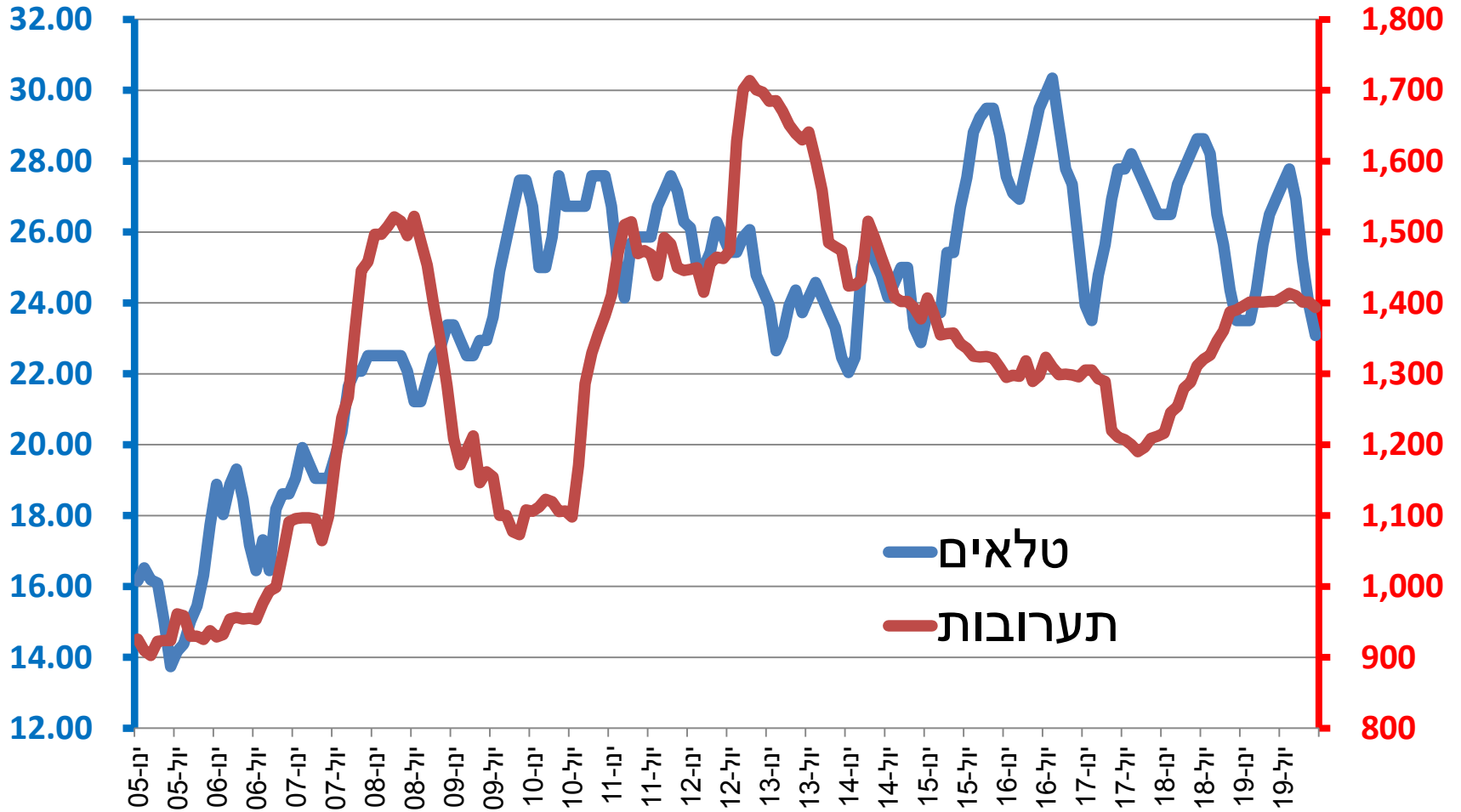




# תנאי הסחר

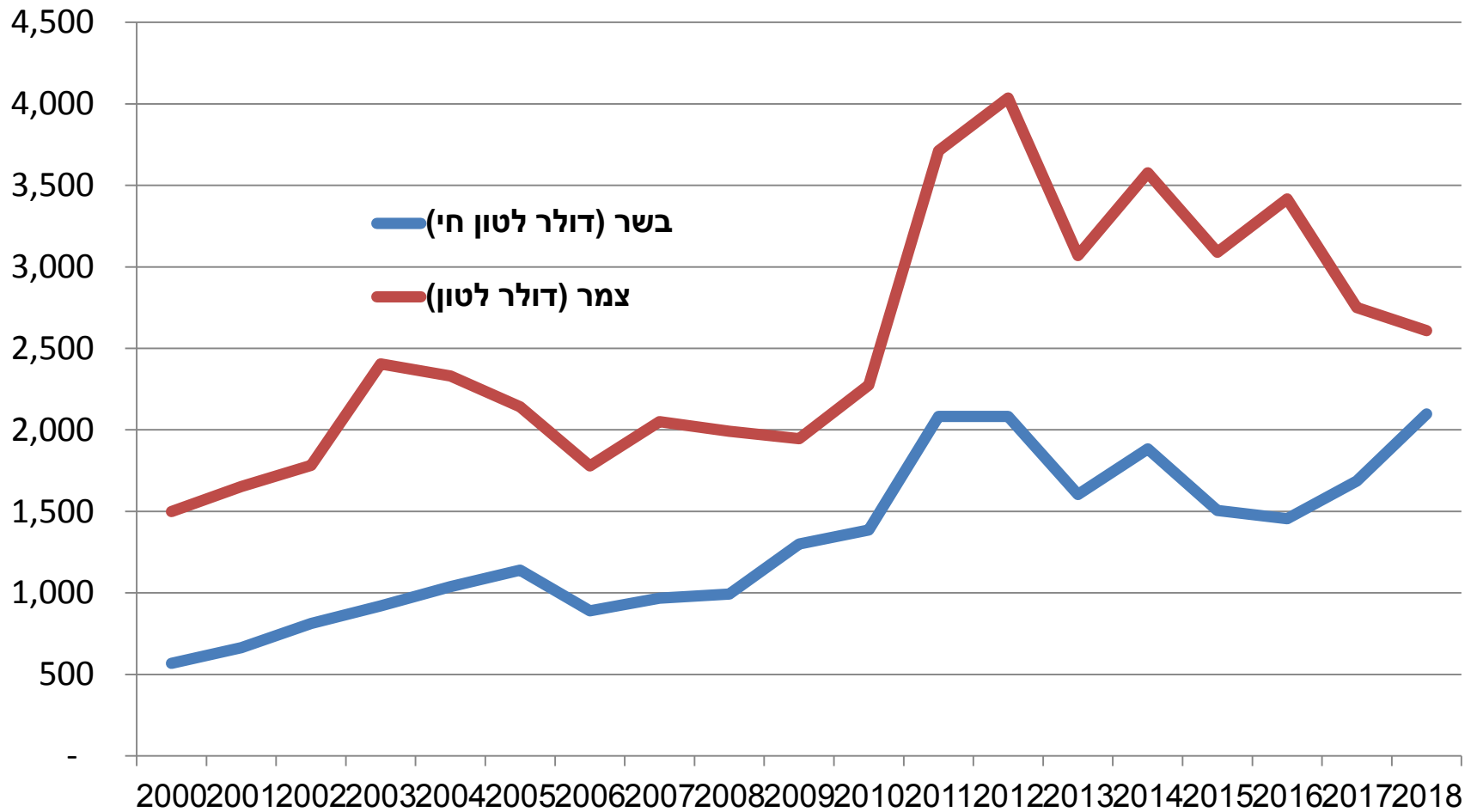
## מחירי טלאי לעומת מחירי תערובות צאן

(ש"ח לטון למ"ס)



# מחיר מוצרי כבשים בניו-זילנד

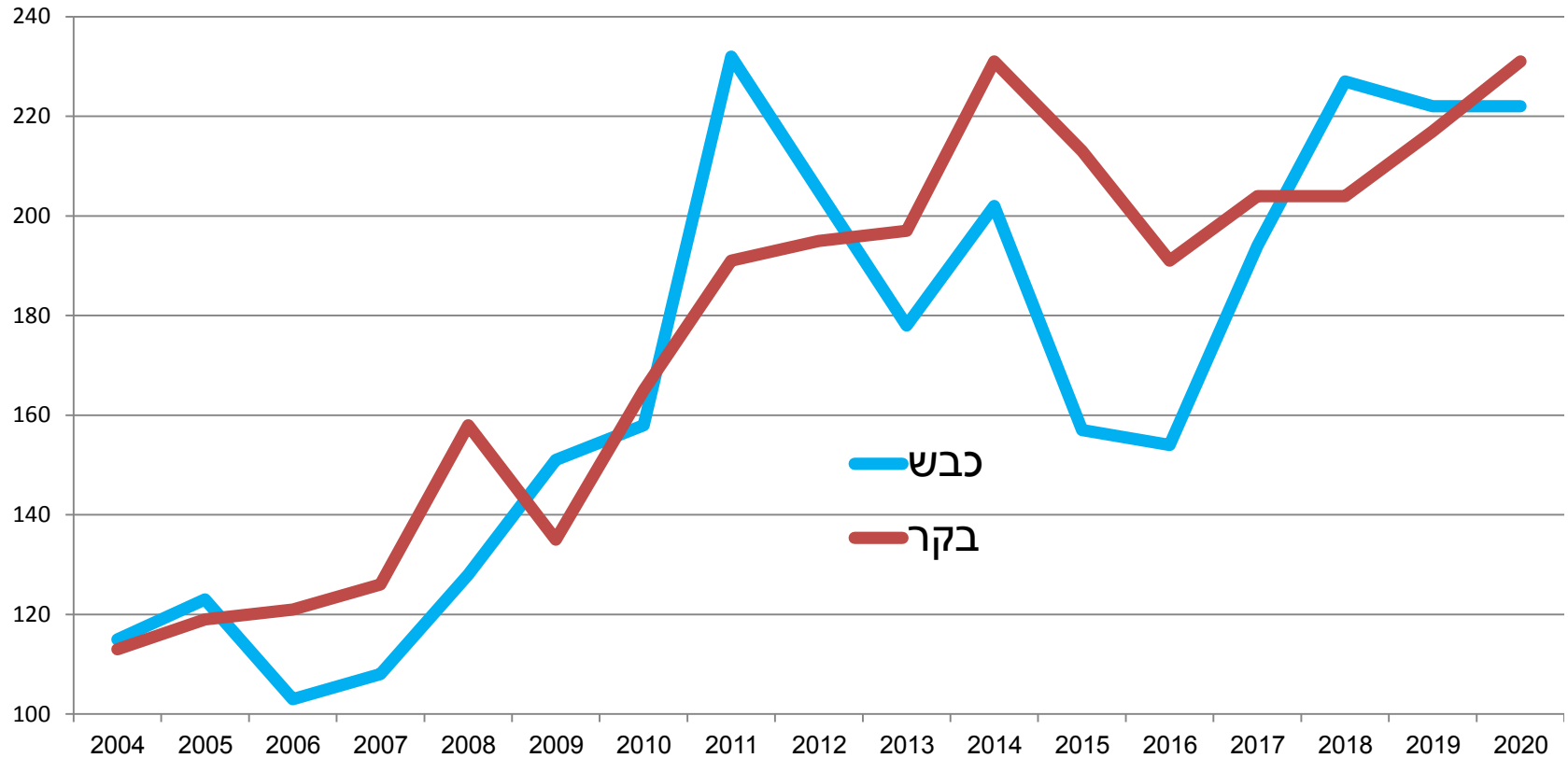
faostat





# מדד עולמי של מחירי בשר 2002-2004=100

fao



תודה רבה על ההקשבה

שאלות